

Sitzung am 18.10.2022  
im Christophorus-Haus  
Zierenberg

Gefördert durch:



Bundesministerium  
für Ernährung  
und Landwirtschaft

# Fachforum Daseinsvorsorge

TOP 1

# Begrüßung

## Agenda Fachforum Daseinsvorsorge

- 1) Begrüßung
- 2) Vorstellungsrunde mit Erwartungen an das Fachforum
- 3) Ausgangslage: Rückblick auf den LES-Erstellungsprozess
- 4) Inhaltliche Schwerpunktsetzungen
- 5) Organisatorische Rahmenbedingungen
- 6) Wahl einer Sprecher\*in mit Stellvertretung
- 7) Zusammenfassung der Ergebnisse und Ausblick

# TOP 2

## Vorstellungsrunde mit Erwartungen an das Fachforum

# TOP 3: Ausgangslage – Rückblick auf den LES-Erstellungsprozess



## TOP 3: Ausgangslage – Rückblick auf den LES-Erstellungsprozess

### Entwicklungsziele:

#### SOZIALE DIMENSION

Entwicklung einer gemeinsamen Identität und Stärkung des Wir-Gefühls für eine aktive Lebensraumgestaltung von, mit und für die Bürger\*innen.

#### KULTURELLE UND ÖKOLOGISCHE DIMENSION

Erhaltung und Stärkung der regionstypischen Strukturen sowie Entwicklung einer nachhaltigen Natur- und Kulturlandschaft.

#### ÖKONOMISCHE DIMENSION

Förderung im Sinne eines resilienten und klimaneutralen Wirtschaftens in der Region.

## TOP 3: Ausgangslage – Rückblick auf den LES-Erstellungsprozess

### Handlungsfeldziel „Daseinsvorsorge“:

1

#### GLEICHWERTIGE LEBENSVERHÄLTNISSE FÜR „ALLE“ – DASEINSVORSORGE

**Handlungsfeldziel:** Bedarfsorientierte Gestaltung von gleichwertigen Lebensverhältnissen für „ALLE“, gefördert durch soziale Teilhabe, den Einbezug aller Generationen und einer reichhaltigen Lebensqualität in der Region Kassel-Land.

## TOP 3: Ausgangslage – Rückblick auf den LES-Erstellungsprozess

### Fördermöglichkeit im Handlungsfeld Daseinsvorsorge:

- Informations- und Beratungsleistungen für **bedarfsorientierte Wohnkonzepte** und **Siedlungsentwicklung**
- Vorhaben der Daseinsvorsorge in den **Bereichen Gesundheit, Versorgung, Freizeit und Kultur**
- **Zeitgemäße Mobilitätskonzepte** sowie **Investitionen in ergänzende Infrastruktur**
- **Außerschulische Bildungsmaßnahmen – „Lebenslanges Lernen“**





## TOP 3: Ausgangslage – Rückblick auf den LES-Erstellungsprozess

### Regionalbudget-Schwerpunkte:

Unterstützung einer eigenverantwortlichen ländlichen Entwicklung zur Förderung von **jungen Menschen, ehrenamtlichem Engagement** oder **tourismusnaher Infrastruktur** durch Kleinvorhaben.

### Bereiche in der Daseinsvorsorge:

- Freizeit und Kultur
- außerschulischer Bildungsmaßnahmen



## TOP 3: Ausgangslage – Rückblick auf den LES-Erstellungsprozess

### Leuchtturmprojekt:

- LEADER-Kooperationsprojekt: Machbarkeitsstudie – Wohnen für Auszubildende, Fachkräfte, Senioren und Alleinwohnende in Wohngemeinschaften oder in kleinen Wohneinheiten

### Startprojekt:

- Berufsorientierungszentrum im Landkreis Kassel

→ „Themenspeicher Projekte“ aus LES-Prozess



„Was ohne Ruhepausen  
geschieht, ist nicht von  
Dauer.“

*Ovid*

kurze Pause

## TOP 4: Inhaltliche Schwerpunktsetzungen des Fachforums

### Teilziele des Handlungsfeldes „Daseinsvorsorge“ (1/3):

- Entwicklung von **bedarfsorientierten, regionalen Konzepten oder Beratungsleistungen** zur Verknüpfung von Leben, Wohnen und Arbeiten („Region der kurzen Wege“)
- Schaffung von **sozialen Orten mit regionaler Wirkung** und Strahlkraft
- Umsetzung von Maßnahmen für eine **klima- und ressourcenschonende Lebensweise**
- Realisierung von Vorhaben zur **Förderung eines generationenübergreifenden sozialen Miteinanders** bzw. gesellschaftlicher Teilhabe

## TOP 4: Inhaltliche Schwerpunktsetzungen des Fachforums

### Teilziele des Handlungsfeldes „Daseinsvorsorge“ (2/3):

- Aufbau neuer **Netzwerkstrukturen zur interdisziplinären Kommunikation** und zum Austausch
- Umsetzung von investiven **Vorhaben in den Bereichen Gesundheit, Versorgung, Freizeit oder Kultur**
- Schaffung von **Mobilitätsangeboten** unter Berücksichtigung regionaler Verflechtungsbeziehungen (auch landkreis- oder bundesländerübergreifend)
- Umsetzung von Projekten für **digitale Daseinsvorsorge** mit regionaler Wirkung und Strahlkraft

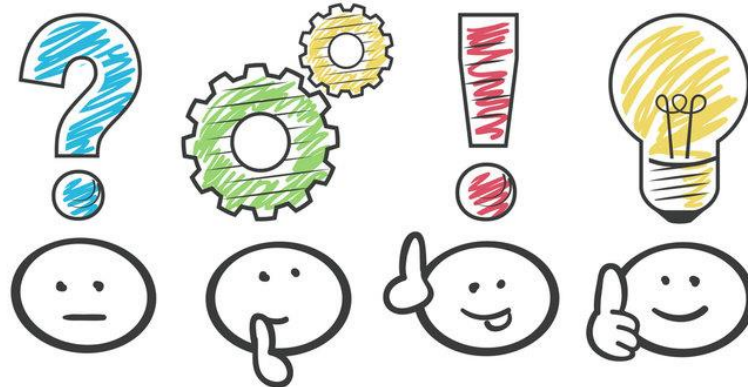
## TOP 4: Inhaltliche Schwerpunktsetzungen des Fachforums

### Teilziele des Handlungsfeldes „Daseinsvorsorge“ (3/3):

- Förderung von Vorhaben **außerschulischer Bildungsmaßnahmen** „Lebenslanges Lernen“ mit niedrigschwelligem Zugang
- Umsetzung von Maßnahmen zur **Anpassung an den Klimawandel** im Rahmen der Daseinsvorsorge

## TOP 4: Inhaltliche Schwerpunktsetzungen des Fachforums

- Mit welchem Thema/Themen fangen wir an?
- Möchte jemand ein Thema inhaltlich vorbereiten?



# TOP 5: Organisatorische Rahmenbedingungen für das Fachforum

## Mögliche Schwerpunkte für die Facharbeit:

- Erarbeitung von **Lösungen für Zukunfts- oder Transformationsthemen** (unabhängig von der LEADER-Förderung)
- **Austausch und Vernetzung** zu spezifischen Themen der Daseinsvorsorge
- Konkrete **Projektentwicklung**
- **Qualifizierung und Weiterbildung** von Akteuren
- ...





## TOP 5: Organisatorische Rahmenbedingungen für das Fachforum

### Format des Fachforums:

- Häufigkeit der Sitzungen?
- Beginn (Uhrzeit) und Dauer der Sitzungen?
- Präsenzveranstaltung oder Online-Sitzung?

### Teilnehmerkreis:

- Ansprache weiterer Akteure?



## TOP 6:

### Wahl einer Sprecher\*in mit Stellvertretung

#### Aufgaben der Sprecher\*in:

- Stimmberechtigte Vertretung des Handlungsfeldes im LEADER-Entscheidungsgremium (Umfang: 3-5 Sitzungen p.a.)
- *auf Wunsch*: Sitzungsleitung im Fachforum und Vorbereitung der Sitzungen gemeinsam mit dem Regionalmanagement



#### Aufgabe der Stellvertreter\*in:

- Vertretung der Sprecher\*in im LEADER-Entscheidungsgremium und im Fachforum

# TOP 7

## Zusammenfassung der Ergebnisse und Ausblick



## Kontaktdaten:

Region Kassel-Land e.V.  
Kurfürstenstr. 19  
34466 Wolfhagen

Telefon: 0 56 92 / 99 777-10

E-Mail: [info@region-kassel-land.de](mailto:info@region-kassel-land.de)

 & : @RegionKSLand

Gefördert durch:



Bundesministerium  
für Ernährung  
und Landwirtschaft

Vielen Dank für Ihre  
Aufmerksamkeit!